

ShuttleMaster® Alleinstellungs-Merkmale

- **Sicherheitseinrichtungen** stellen sich bei der Bedienung des Systems **UVV-gemäß automatisch** ein und unterliegen dadurch keiner **willkürlichen** manuellen, d.h. versäumbaren Betätigung.
- Das Formstahl-Patent-Ständerwerk in verwindungssteifer **L-Ständer-Rahmen-Bauweise** (DBGM) - kein Portal! - mit verschweißten Fußbalken-Lastverteilern (**storemaster® Markenzeichen**) allein sichert die dauerhafte Lotrechtigkeit der Ständerwerk-Säulen als Garant für eine zeitlich unbegrenzte, uneingeschränkte Funktionsfähigkeit des Systems ohne Diagonalkreuz-Feldverbände, was erst den statischen Standsicherheits-Nachweis für die ein- wie auch doppelseitige Ausführung **ohne Feldverbände ermöglicht**.
- Laufschiene ohne Schmutztaschen aus dauerhaft formstabilem Massivstahl (**kein Kantblech**), abriebresistent feuerverzinkt, Laufflächen geschliffen, mit dem Ständerwerk **verschweißt** (nicht verschraubt) für einen dauerhaft **absatzfreien Schienenübergang** zwischen Block- u. Schwenk-Schiene-Bereich und der **einzig perfekten** Schubladen-Absturzsicherung mit Automatik-Funktion gemäß UVV
- 100%-ige Schubladen-Absturzsicherung durch selbsttätiges **Spurkranz-Rillen-Zwangsführungs-Patent** (DBGM) ohne **willkürliche** (versäumbare) mechanische Betätigung durch die Bedienungsperson
- Hoch tragfähige, dauer-geschmierte Schwerlast-Block-Scharniere für dauerhafte Fixierung der Ausschwenkwände in ihrer Höhen-Position
- Wechselwagen mit Präzisions-Radachsen-**Zwillings-Aufhängung** für dauerhaft verkantungsfreien Laufkomfort
- Schubfeder-ServoPatent erleichtert den Auszug der Schwerlast-Schubladen
- Stabile Feststell-Einrichtungen sichern die Wechselwagen beim Einlagern der **superflats**
- Schwerlast-Vollstahl-Spurkranz-Rollen, Laufflächen geschliffen, mit doppelten Kugellagern
- Selbsttätige Fixierung ausgeschwenkter Rollschienenwände auf präzise 90° (justierbar) mittels Starkmagnet-Haftung – löst sich wiederum selbsttätig beim Einschwenken ohne Rastbolzen usw.
- Mitlaufende L-Ständer-Stützrollen-Elemente für eine selbsttätige Abstützung und Kippsicherung der ausgeschwenkten Rollschienenwände nach Aufnahme der Schubladenlast ohne manuelle Boden-arretierung – unterstützt die Sicherheit gegen Schubladen-Absturz
- Schubladen-Auszug > 100 %
- **OverheadTop** Aufsatz-Block + Erweiterung zum **MasterTower® SM** incl. Kran-Vakuum-Blech-entnahme-Technik nachrüstbar **ohne** nachträglichen Anpassungsaufwand mit **extremhoher Lagerdichte** für **superflat** – Einschub-Lagerplätze
- **Elektrifizierung** bis 10 t / Auszugs-Lagerebene – max. 13 Schubladen (**storemaster®** Patent)
- System mit einschwenkbaren Rollschienen-Auszugswänden **betriebsfertig blockmontiert**
- 20 Jahre Funktions-Garantie
- **ShuttleMaster®** - Erweiterung zum **MasterTower®** mittels stat. abgesichertem **professionellen Stahlbau** mit integrierter Kransäule **ohne Hilfsstütze** – **Kranabnahme durch Sachverständigen** Krananschluss wechselseitig versetzbar
- Betriebs- und Funktions-Sicherheit gemäß Richtlinien der Gütegemeinschaft RAL-RG 614

ShuttleMaster®

10 + 10 = **20 Blechsorten** im Wechselturm von 4 m Höhe incl. **OverheadTop**
+ beliebig viele in den **ShuttleTower superflat**-Lagertürmen



rückseitiges Wechseln der **superflats** ohne Auszug der Wechselwagen



superflat

ShuttleMaster®

Quality No. 1

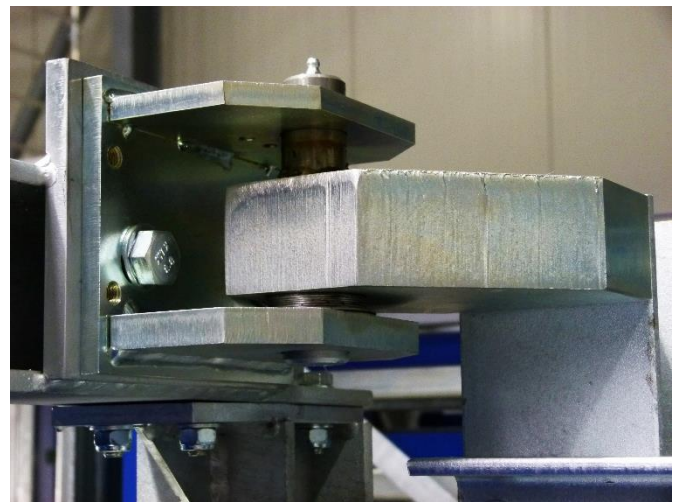


Spurkranz-Führungsprofil im kritischen Berührungsbereich >Lauffläche-Rolle< als selbsttätige UVV-Schubladen-Absturz-Sicherung ohne manuelle Betätigung mechanischer Sperren oder Arretierungen (DBGM Doppelschienen-Patent).

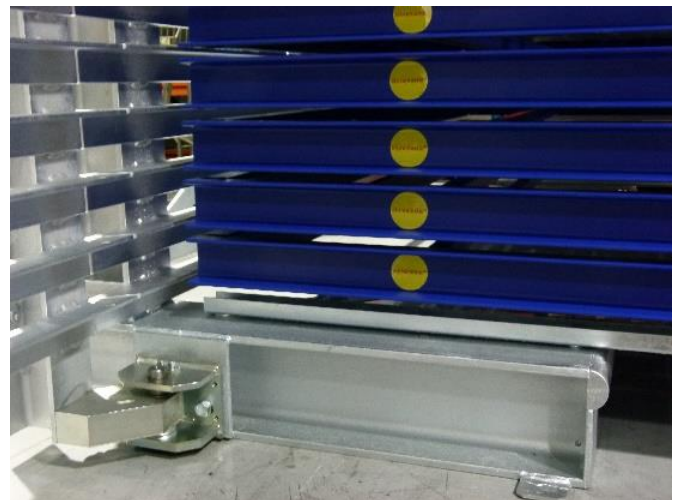


4 Stark-Magnete fixieren die ausschwenkbaren Auszugs-Rollschienenwände in ihrer präzise justierbaren 90° - Position für einen reibungsfreien Schubladen-Auszug automatisch ohne manuelle Betätigung gemäß UVV-Vorschrift. Verschweißte Laufschiene garantieren dauerhaft einen absatzfreien Übergang zwischen Innen- u. Ausschwenk-Bereich.

L-Fuß-Sicherung der Auszugs-Rollwangen gegen Aufspreizen (Kippen) mit selbsttätiger Schwerlast-Doppel-Rollen-Abstützung gemäß UVV (DBGM) **ohne** manuellen Boden-Feststeller, höhen-justierbar zum Ausgleich von Boden-Unebenheiten.



Hoch tragfähige Präzisions-Schwerlast-Blockscharniere mit Dauerschmierung - Spitzen-Qualität für dauerhaft gleichbleibende Funktionalität bei 20 Jahren Funktions-Garantie (DBGM).



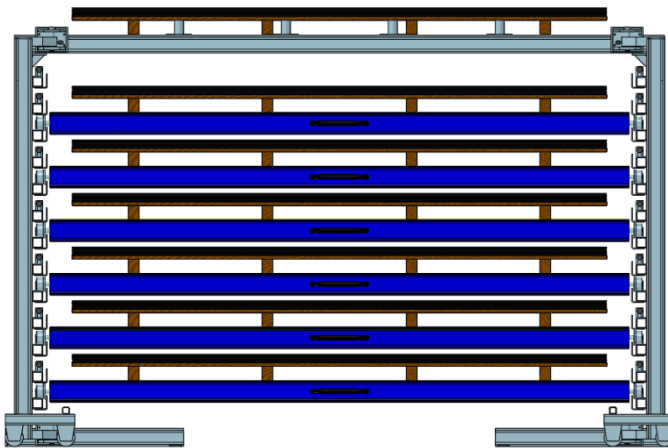
Rahmen-Bauweise mit verschweißten Fußbalken-Lastverteilern sichert die Lotrechtigkeit als Garant für eine dauerhafte Funktionalität ohne Kreuzverbände (DBGM).





PalEx Der Entpalettierer

Die smarte Methode für das Entpalettieren
und die
superflat Kassetten-Beladung



ShuttleMaster - Ausführung
für
euroflat® oder Holzpaletten

**Die Originale seit anno 1995 - 100 % Made in Germany
- professionell durchdacht -**

System-Entwicklung in der Lagertechnik seit 1967
innovativ - flexibel - effizient - dauerhaft - verlässlich