

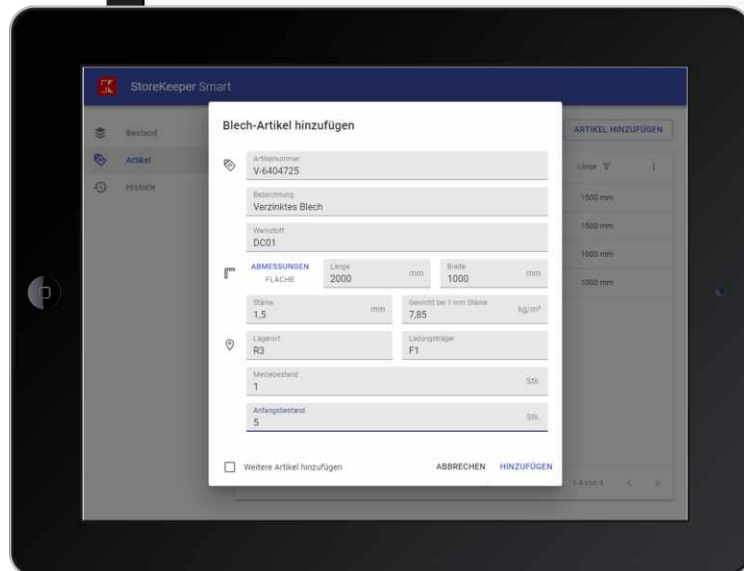
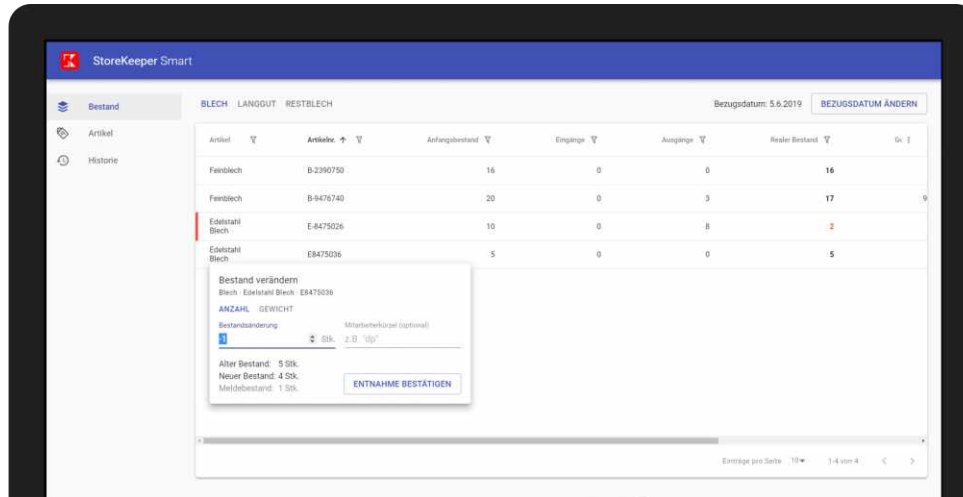


StoreKeeper Smart



Pioniere der Lagertechnik

Die smarte Lagerverwaltung vom Lagerexperten



Optimierte und komprimierte Blechlager (inkl. Restblechverwaltung), Langgutlager (inkl. Restlängenverwaltung), Coillager und Stückgutverwaltung basierend auf jahrzehntelangen Erfahrungen unserer Kunden. Zugriff von jedem PC oder Tablet, ohne vorige Installation möglich, da 100% Webbrowser-basiert. Intuitive Anwendung; übersichtliche, strukturierte und individualisierbare Benutzeroberfläche.

Sichern Sie jetzt 30 Tage kostenfreier Probezugang ohne automatische Folgekosten.



Artikeltyp
Blech

MitarbeiterID
hh@storemaster.d

-  Bestand
-  Restbleche
-  Artikel
-  Historie
- 

StoreKeeper Smart

Bitte geben Sie den Zugangscode ein, um den StoreKeeper Smart zu benutzen.

Zugangscode

.....

WEITER



Wer macht Was? Nachvollziehbar Arbeiten

Artikeltyp

Blech

Mitarbeiterkürzel

hh@storemaster.d

Bezugsdatum: 21.1.2020

BEZUGSDATUM ÄNDERN

- Bestand
- Restbleche
- Artikel
- Historie

Artikel	Artikelint.	Anfangsbestand	Eingänge	Ausgänge	Realer Bestand	Gesamtgewicht	Meldebestand	Lagerort	Ladungsträger	Länge
S235JR geb. +geölt	SM-123435	0 Stk.	11 Stk.	0 Stk.	20 Stk.	2.119,5 kg	10 Stk.	ST-001	SF-001-01	1.500 mm
S235JR geb. +geölt	SM-123436	0 Stk.	20 Stk.	0 Stk.	20 Stk.	2.826,0 kg	10 Stk.	ST-001	SF-001-02	1.500 mm
S235JR geb. +geölt	SM-123437	0 Stk.	20 Stk.	15 Stk.	5 Stk.	883,1 kg	10 Stk.	ST-001	SF-001-03	1.500 mm
S235JR geb. +geölt	SM-123438	0 Stk.	20 Stk.	0 Stk.	20 Stk.	4.239,0 kg	10 Stk.	ST-001	SF-001-04	1.500 mm
S235JR geb. +geölt	SM-123439	0 Stk.	20 Stk.	5 Stk.	15 Stk.	4.239,0 kg	10 Stk.	ST-001	SF-001-05	1.500 mm
S235JR geb. +geölt	SM-123440	0 Stk.	20 Stk.	0 Stk.	20 Stk.	4.239,0 kg	10 Stk.	ST-001	SF-001-06	1.500 mm
S235JR geb. +geölt	SM-123441	0 Stk.	20 Stk.	0 Stk.	20 Stk.	4.239,0 kg	10 Stk.	ST-001	SF-001-07	1.500 mm
S235JR geb. +geölt	SM-123442	0 Stk.	20 Stk.	0 Stk.	20 Stk.	4.239,0 kg	10 Stk.	ST-001	SF-001-08	1.500 mm
S235JR geb. +geölt	SM-123443	0 Stk.	20 Stk.	0 Stk.	20 Stk.	4.239,0 kg	10 Stk.	ST-001	SF-001-09	1.500 mm
ST1203 geb. +geölt	SM-123444	0 Stk.	20 Stk.	0 Stk.	20 Stk.	4.239,0 kg	10 Stk.	ST-001	SF-001-10	1.500 mm

StoreKeeper Smart

Sie können Ihr Mitarbeiterkürzel eingeben, damit Ihnen die Lagervorgänge zugeordnet werden. Eine Änderung ist jederzeit im oberen Bereich möglich.

Mitarbeiterkürzel
z.B. "dp"

ÜBERSPRINGEN



Strukturiert, Übersichtlich, Anpassbar

Artikeltyp
Blech

Mitarbeiterkürzel
hh

Bezugsdatum: 21.1.2020

BEZUGSDATUM ÄNDERN

- Bestand
- Restbleche
- Artikel
- Historie

Menübaum Blech

Artikeltyp auswählen

Mitarbeiterkürzel angeben

Hallenlayout

Regalplan

Artikel	Artikeleinr.	Anfangsbestand	Eingänge	Ausgänge	Realer Bestand	Gesamtwicht	Meldebestand	Lagerort	Ladungsträger	
S235JR geb. +geölt	SM-123435	9 Stk.	11 Stk.	0 Stk.	20 Stk.	2.119,5 kg	10 Stk.	ST-001	SF-001-01	1.50
S235JR geb. +geölt	SM-123436	0 Stk.	20 Stk.	0 Stk.	20 Stk.	2.826,0 kg	10 Stk.	ST-001	SF-001-02	1.50
S235JR geb. +geölt	SM-123437	0 Stk.	20 Stk.	15 Stk.	5 Stk.	883,1 kg	10 Stk.	ST-001	SF-001-03	1.50
S235JR geb. +geölt	SM-123438	0 Stk.	30 Stk.	1 Stk.	29 Stk.	6.146,5 kg	10 Stk.	ST-001	SF-001-04	1.50
S235JR geb. +geölt	SM-123439	0 Stk.	20 Stk.	6 Stk.	14 Stk.	3.956,4 kg	10 Stk.	ST-001	SF-001-05	1.50
S235JR geb. +geölt	SM-123440	0 Stk.	20 Stk.	0 Stk.	20 Stk.	7.065,0 kg	10 Stk.	ST-001	SF-001-06	1.50
S235JR geb. +geölt	SM-123441	0 Stk.	20 Stk.	2 Stk.	18 Stk.	7.630,2 kg	10 Stk.	ST-001	SF-001-07	1.50
S235JR geb. +geölt	SM-123442	0 Stk.	20 Stk.	3 Stk.	17 Stk.	9.007,9 kg	10 Stk.	ST-001	SF-001-08	1.50
S235JR geb. +geölt	SM-123443	0 Stk.	20 Stk.	1 Stk.	19 Stk.	13.423,5 kg	10 Stk.	ST-001	SF-001-09	1.50
ST1203 geb.+geölt	SM-123444	0 Stk.	20 Stk.	0 Stk.	20 Stk.	565,2 kg	10 Stk.	ST-001	SF-001-10	1.50
ST1203 geb.+geölt	SM-123445	0 Stk.	20 Stk.	0 Stk.	20 Stk.	706,5 kg	10 Stk.	ST-001	SF-001-11	1.50
ST1203 geb.+geölt	SM-123446	0 Stk.	20 Stk.	0 Stk.	20 Stk.	883,1 kg	10 Stk.	ST-001	SF-001-12	1.50
ST1203 geb.+geölt	SM-123447	0 Stk.	20 Stk.	16 Stk.	4 Stk.	212,0 kg	10 Stk.	ST-001	SF-001-13	1.50
ST1203 geb.+geölt	SM-123448	0 Stk.	20 Stk.	0 Stk.	20 Stk.	1.413,0 kg	10 Stk.	ST-001	SF-001-14	1.50
ST1203 geb.+geölt	SM-123449	0 Stk.	20 Stk.	0 Stk.	20 Stk.	1.766,3 kg	10 Stk.	ST-001	SF-001-15	1.50
ST1203 geb.+geölt	SM-123450	0 Stk.	20 Stk.	0 Stk.	20 Stk.	2.119,5 kg	10 Stk.	ST-001	SF-001-16	1.50
S420MC geb.+geölt	SM-123451	20 Stk.	0 Stk.	0 Stk.	20 Stk.	2.119,5 kg	10 Stk.	ST-001	SF-001-17	1.50
S420MC geb.+geölt	SM-123452	20 Stk.	0 Stk.	0 Stk.	20 Stk.	2.826,0 kg	10 Stk.	ST-001	SF-001-18	1.50
S420MC geb.+geölt	SM-123453	20 Stk.	0 Stk.	0 Stk.	20 Stk.	3.532,5 kg	10 Stk.	ST-001	SF-001-19	1.50
S420MC geb.+geölt	SM-123454	20 Stk.	0 Stk.	0 Stk.	20 Stk.	4.239,0 kg	10 Stk.	ST-001	SF-001-20	1.50
S420MC geb.+geölt	SM-123455	20 Stk.	0 Stk.	0 Stk.	20 Stk.	5.652,0 kg	10 Stk.	ST-002	SF-002-01	1.50



Lagerverwaltung für Bleche, Coils, Langgut und Stückgut

Mitarbeiterkürzel
hh

- Blech
- Coil
- Langgut
- Stückgut

↑
Artikeltyp
auswählen

Bezugsdatum: 21.1.2020 [BEZUGSDATUM ÄNDERN](#)

Artikel	Artikelnr.	Anfangsbestand	Eingänge	Realer Bestand	Gesamtpgewicht	Meldebestand	Lagerort	Ladungsträger		
S235JR geb. +geölt	SM-123435	9 Stk.	11 Stk.	20 Stk.	2.119,5 kg	10 Stk.	ST-001	SF-001-01	1.50	
S235JR geb. +geölt	SM-123436	0 Stk.	20 Stk.	20 Stk.	2.826,0 kg	10 Stk.	ST-001	SF-001-02	1.50	
S235JR geb. +geölt	SM-123437	0 Stk.	20 Stk.	5 Stk.	883,1 kg	10 Stk.	ST-001	SF-001-03	1.50	
S235JR geb. +geölt	SM-123438	0 Stk.	30 Stk.	29 Stk.	6.146,5 kg	10 Stk.	ST-001	SF-001-04	1.50	
S235JR geb. +geölt	SM-123439	0 Stk.	20 Stk.	6 Stk.	3.956,4 kg	10 Stk.	ST-001	SF-001-05	1.50	
S235JR geb. +geölt	SM-123440	0 Stk.	20 Stk.	0 Stk.	7.065,0 kg	10 Stk.	ST-001	SF-001-06	1.50	
S235JR geb. +geölt	SM-123441	0 Stk.	20 Stk.	2 Stk.	7.630,2 kg	10 Stk.	ST-001	SF-001-07	1.50	
S235JR geb. +geölt	SM-123442	0 Stk.	20 Stk.	3 Stk.	9.007,9 kg	10 Stk.	ST-001	SF-001-08	1.50	
S235JR geb. +geölt	SM-123443	0 Stk.	20 Stk.	1 Stk.	13.423,5 kg	10 Stk.	ST-001	SF-001-09	1.50	
ST1203 geb.+geölt	SM-123444	0 Stk.	20 Stk.	0 Stk.	565,2 kg	10 Stk.	ST-001	SF-001-10	1.50	
ST1203 geb.+geölt	SM-123445	0 Stk.	20 Stk.	0 Stk.	706,5 kg	10 Stk.	ST-001	SF-001-11	1.50	
ST1203 geb.+geölt	SM-123446	0 Stk.	20 Stk.	0 Stk.	883,1 kg	10 Stk.	ST-001	SF-001-12	1.50	
ST1203 geb.+geölt	SM-123447	0 Stk.	20 Stk.	16 Stk.	212,0 kg	10 Stk.	ST-001	SF-001-13	1.50	
ST1203 geb.+geölt	SM-123448	0 Stk.	20 Stk.	0 Stk.	20 Stk.	1.413,0 kg	10 Stk.	ST-001	SF-001-14	1.50
ST1203 geb.+geölt	SM-123449	0 Stk.	20 Stk.	0 Stk.	20 Stk.	1.766,3 kg	10 Stk.	ST-001	SF-001-15	1.50
ST1203 geb.+geölt	SM-123450	0 Stk.	20 Stk.	0 Stk.	20 Stk.	2.119,5 kg	10 Stk.	ST-001	SF-001-16	1.50
S420MC geb.+geölt	SM-123451	20 Stk.	0 Stk.	0 Stk.	20 Stk.	2.119,5 kg	10 Stk.	ST-001	SF-001-17	1.50
S420MC geb.+geölt	SM-123452	20 Stk.	0 Stk.	0 Stk.	20 Stk.	2.826,0 kg	10 Stk.	ST-001	SF-001-18	1.50
S420MC geb.+geölt	SM-123453	20 Stk.	0 Stk.	0 Stk.	20 Stk.	3.532,5 kg	10 Stk.	ST-001	SF-001-19	1.50
S420MC geb.+geölt	SM-123454	20 Stk.	0 Stk.	0 Stk.	20 Stk.	4.239,0 kg	10 Stk.	ST-001	SF-001-20	1.50
S420MC geb.+geölt	SM-123455	20 Stk.	0 Stk.	0 Stk.	20 Stk.	5.652,0 kg	10 Stk.	ST-002	SF-002-01	1.50



Sehen Sie nur die Information, die Sie benötigen

Artikeltyp
Blech

Mitarbeiterkürzel
hh

Bezugsdatum: 21.1.2020

BEZUGSDATUM ÄNDERN

Bestand

Restbleche

Artikel

Historie

<



Artikel	Artikelnr.	Anfangsbestand	Eingänge	Ausgänge	Realer Bestand	Gesamtgewicht	Meldebestand	Lagerort	Ladungsträger
S235JR geb. +geölt	SM-123435	9 Stk.	11 Stk.	0 Stk.	20 Stk.	2.119,5 kg			
S235JR geb. +geölt	SM-123436	0 Stk.	20 Stk.	0 Stk.	20 Stk.	2.826,0 kg			
S235JR geb. +geölt	SM-123437	0 Stk.	20 Stk.	15 Stk.	5 Stk.	883,1 kg			
S235JR geb. +geölt	SM-123438	0 Stk.	30 Stk.	1 Stk.	29 Stk.	6.146,5 kg			
S235JR geb. +geölt	SM-123439	0 Stk.	20 Stk.	6 Stk.	14 Stk.	3.956,4 kg			
S235JR geb. +geölt	SM-123440	0 Stk.	20 Stk.	0 Stk.	20 Stk.	7.065,0 kg			
S235JR geb. +geölt	SM-123441	0 Stk.	20 Stk.	2 Stk.	18 Stk.	7.630,2 kg			
S235JR geb. +geölt	SM-123442	0 Stk.	20 Stk.	3 Stk.	17 Stk.	9.007,9 kg			
S235JR geb. +geölt	SM-123443	0 Stk.	20 Stk.	1 Stk.	19 Stk.	13.423,5 kg			
ST1203 geb. +geölt	SM-123444	0 Stk.	20 Stk.	0 Stk.	20 Stk.	565,2 kg			
ST1203 geb. +geölt	SM-123445	0 Stk.	20 Stk.	0 Stk.	20 Stk.	706,5 kg			
ST1203 geb. +geölt	SM-123446	0 Stk.	20 Stk.	0 Stk.	20 Stk.	883,1 kg			
ST1203 geb. +geölt	SM-123447	0 Stk.	20 Stk.	16 Stk.	4 Stk.	212,0 kg			
ST1203 geb. +geölt	SM-123448	0 Stk.	20 Stk.	0 Stk.	20 Stk.	1.413,0 kg			
ST1203 geb. +geölt	SM-123449	0 Stk.	20 Stk.	0 Stk.	20 Stk.	1.766,3 kg			
ST1203 geb. +geölt	SM-123450	0 Stk.	20 Stk.	0 Stk.	20 Stk.	2.119,5 kg			
S420MC geb. + geölt	SM-123451	20 Stk.	0 Stk.	0 Stk.	20 Stk.	2.119,5 kg	10 Stk.	ST-001	SF-001-17
S420MC geb. + geölt	SM-123452	20 Stk.	0 Stk.	0 Stk.	20 Stk.	2.826,0 kg	10 Stk.	ST-001	SF-001-18
S420MC geb. + geölt	SM-123453	20 Stk.	0 Stk.	0 Stk.	20 Stk.	3.532,5 kg	10 Stk.	ST-001	SF-001-19
S420MC geb. + geölt	SM-123454	20 Stk.	0 Stk.	0 Stk.	20 Stk.	4.239,0 kg	10 Stk.	ST-001	SF-001-20
S420MC geb. + geölt	SM-123455	20 Stk.	0 Stk.	0 Stk.	20 Stk.	5.652,0 kg	10 Stk.	ST-002	SF-002-01

(Alle auswählen)

- Anfangsbestand
- Eingänge
- Ausgänge
- Realer Bestand
- Gesamtgewicht
- Meldebestand
- Lagerort
- Ladungsträger
- Länge
- Breite
- Fläche
- Dicke
- Restbleche
- Lieferanten Info
- Artikel-Notiz 2
- Artikel-Notiz 3
- Rahmenvertrag
- Bestands-Notiz 2
- Bestands-Notiz 3

Spalten
Ein- / &
Ausblenden



einfache und intuitive Bestandsänderung

Artikeltyp
Blech

Mitarbeiterkürzel
hh

Bezugsdatum: 21.1.2020

BEZUGSDATUM ÄNDERN

- Bestand
- Restbleche
- Artikel
- Historie

Artikel	Artikelnr.	Anfangsbestand	Eingänge	Ausgänge	Realer Bestand	Gesamtwicht	Meldebestand	Lagerort	Ladungsträger	
S235JR geb. +geölt	SM-123435	9 Stk.	11 Stk.	0 Stk.	20 Stk.	2.119,5 kg	10 Stk.	ST-001	SF-001-01	1.50
S235JR geb. +geölt	SM-123436	0 Stk.	20 Stk.	0 Stk.	20 Stk.	2.826,0 kg	10 Stk.	ST-001	SF-001-02	1.50
S235JR geb. +geölt	SM-123437	0 Stk.	20 Stk.	15 Stk.	5 Stk.	883,1 kg	10 Stk.	ST-001	SF-001-03	1.50
S235JR geb. +geölt	SM-123438	0 Stk.	30 Stk.	1 Stk.	29 Stk.	6.146,5 kg	10 Stk.	ST-001	SF-001-04	1.50
S235JR geb. +geölt	SM-123439	0 Stk.	20 Stk.	6 Stk.	14 Stk.	3.956,4 kg	10 Stk.	ST-001	SF-001-05	1.50
S235JR geb. +geölt	SM-123440	0 Stk.	20 Stk.	0 Stk.	20 Stk.	7.065,0 kg	10 Stk.	ST-001	SF-001-06	1.50
S235JR geb. +geölt	SM-123441	0 Stk.	20 Stk.	2 Stk.	18 Stk.	7.630,2 kg	10 Stk.	ST-001	SF-001-07	1.50
S235JR geb. +geölt	SM-123442	0 Stk.	20 Stk.	3 Stk.	17 Stk.	9.007,9 kg	10 Stk.	ST-001	SF-001-08	1.50
S235JR geb. +geölt	SM-123443	0 Stk.	20 Stk.	1 Stk.	19 Stk.	13.423,5 kg	10 Stk.	ST-001	SF-001-09	1.50
ST1203 geb.+geölt	SM-123444	0 Stk.	20 Stk.	0 Stk.	20 Stk.	565,2 kg	10 Stk.	ST-001	SF-001-10	1.50
ST1203 geb.+geölt	SM-123445	0 Stk.	20 Stk.	0 Stk.	20 Stk.	706,5 kg	10 Stk.	ST-001	SF-001-11	1.50
ST1203 geb.+geölt	SM-123446	0 Stk.	20 Stk.	0 Stk.	20 Stk.	883,1 kg	10 Stk.	ST-001	SF-001-12	1.50
ST1203 geb.+geölt	SM-123447	0 Stk.	20 Stk.	16 Stk.	4 Stk.	212,0 kg	10 Stk.	ST-001	SF-001-13	1.50
ST1203 geb.+geölt	SM-123448	0 Stk.	20 Stk.	0 Stk.	20 Stk.	1.413,0 kg	10 Stk.	ST-001	SF-001-14	1.50
ST1203 geb.+geölt	SM-123449	0 Stk.	20 Stk.	0 Stk.	20 Stk.	1.766,3 kg	10 Stk.	ST-001	SF-001-15	1.50
ST1203 geb.+geölt	SM-123450	0 Stk.	20 Stk.	0 Stk.	20 Stk.	2.119,5 kg	10 Stk.	ST-001	SF-001-16	1.50
S420MC geb.+geölt	SM-123451	20 Stk.	0 Stk.	0 Stk.	20 Stk.	2.119,5 kg	10 Stk.	ST-001	SF-001-17	1.50
S420MC geb.+geölt	SM-123452	20 Stk.	0 Stk.	0 Stk.	20 Stk.	2.826,0 kg	10 Stk.	ST-001	SF-001-18	1.50
S420MC geb.+geölt	SM-123453	20 Stk.	0 Stk.	0 Stk.	20 Stk.	3.532,5 kg	10 Stk.	ST-001	SF-001-19	1.50
S420MC geb.+geölt	SM-123454	20 Stk.	0 Stk.	0 Stk.	20 Stk.	4.239,0 kg	10 Stk.	ST-001	SF-001-20	1.50
S420MC geb.+geölt	SM-123455	20 Stk.	0 Stk.	0 Stk.	20 Stk.	5.652,0 kg	10 Stk.	ST-002	SF-002-01	1.50



Visualisierung
Hallenplatzierung



Visualisierte Platzmarkierung



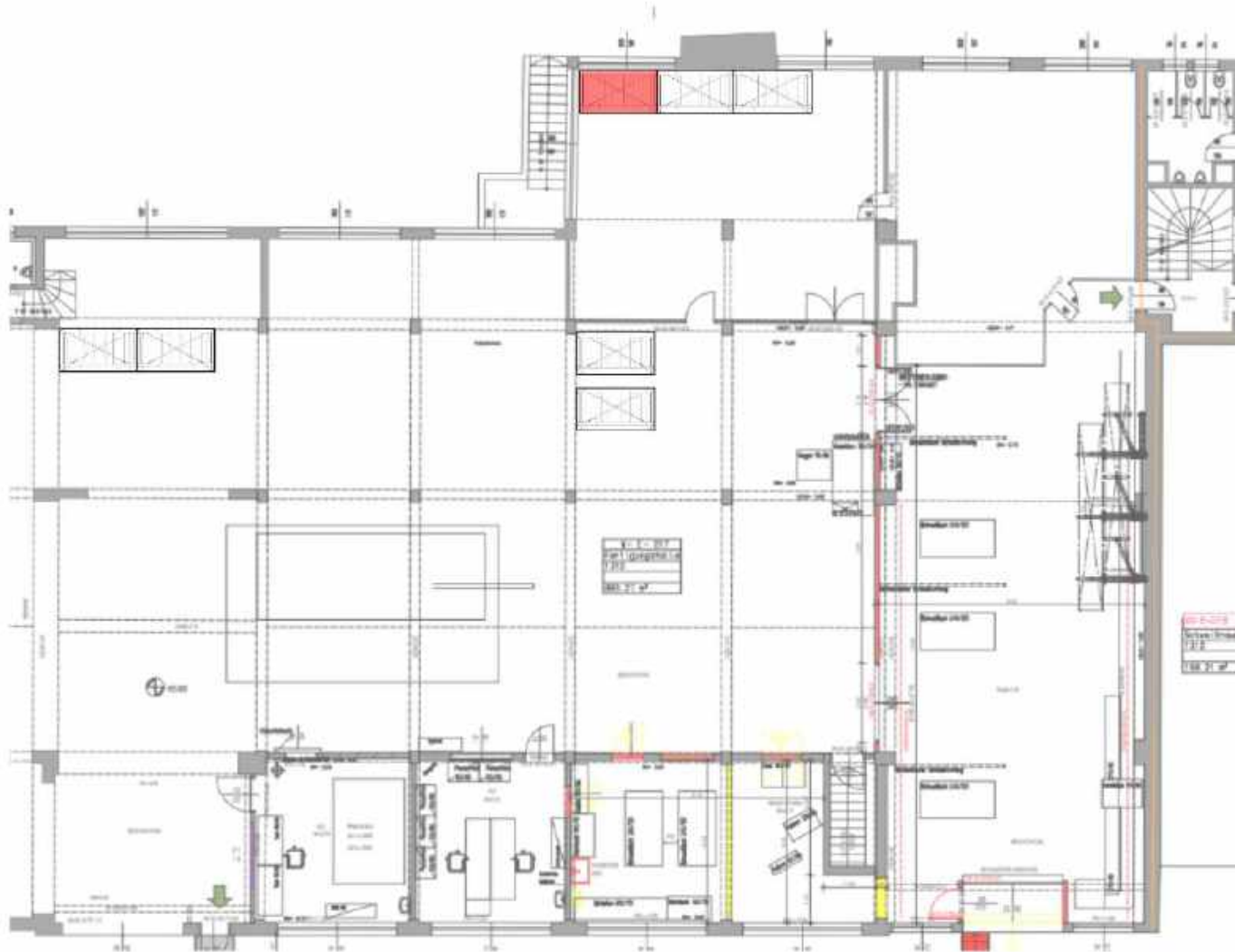
Visualisierung Ihrer Begebenheiten

storemaster®

Pioniere der Lagertechnik

Artikeltyp
Blech

Mitarbeiterkürzel
hh



1	SF-001-01				
2	SF-001-02				
3	SF-001-03				
4	SF-001-04				
5	SF-001-05				
6	SF-001-06				
7	SF-001-07				
8	SF-001-08				
9	SF-001-09				
10	SF-001-10				
11	SF-001-11				
12	SF-001-12				
13	SF-001-13				
14	SF-001-14				
15	SF-001-15				
16	SF-001-16				
17	SF-001-17				
18	SF-001-18				
19	SF-001-19				
20	SF-001-20				

Log-In

Blech

Langgut

Coils

Stückgut

Kontakt



einfache und intuitive Bestandsänderung

Artikeltyp
Blech

Mitarbeiterkürzel
hh

Bezugsdatum: 21.1.2020

BEZUGSDATUM ÄNDERN

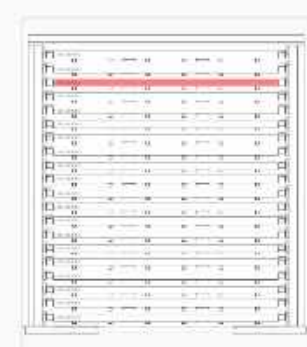
- Bestand
- Restbleche
- Artikel
- Historie

Artikel	Artikelnr.	Anfangsbestand	Eingänge	Ausgänge	Realer Bestand	Gesamtwicht	Meldebestand	Lagerort	Ladungsträger	
S235JR geb. +geölt	SM-123435	9 Stk.	11 Stk.	0 Stk.	20 Stk.	2.119,5 kg	10 Stk.	ST-001	SF-001-01	1.50
S235JR geb. +geölt	S235JR geb. +geölt - SM-123437	0 Stk.	20 Stk.	0 Stk.	20 Stk.	2.826,0 kg	10 Stk.	ST-001	SF-001-02	1.50
S235JR geb. +geölt			20 Stk.	15 Stk.	5 Stk.	883,1 kg	10 Stk.	ST-001	SF-001-03	1.50
S235JR geb. +geölt			30 Stk.	1 Stk.	29 Stk.	6.146,5 kg	10 Stk.	ST-001	SF-001-04	1.50
S235JR geb. +geölt			20 Stk.	6 Stk.	14 Stk.	3.956,4 kg	10 Stk.	ST-001	SF-001-05	1.50
S235JR geb. +geölt			20 Stk.	0 Stk.	20 Stk.	7.065,0 kg	10 Stk.	ST-001	SF-001-06	1.50
S235JR geb. +geölt			20 Stk.	2 Stk.	18 Stk.	7.630,2 kg	10 Stk.	ST-001	SF-001-07	1.50
S235JR geb. +geölt	SM-123442	0 Stk.	20 Stk.	3 Stk.	17 Stk.	9.007,9 kg	10 Stk.	ST-001	SF-001-08	1.50
S235JR geb. +geölt	SM-123443	0 Stk.	20 Stk.	1 Stk.	19 Stk.	13.423,5 kg	10 Stk.	ST-001	SF-001-09	1.50
ST1203 geb. +geölt	SM-123444	0 Stk.	20 Stk.	0 Stk.	20 Stk.	565,2 kg	10 Stk.	ST-001	SF-001-10	1.50
ST1203 geb. +geölt	SM-123445	0 Stk.	20 Stk.	0 Stk.	20 Stk.	706,5 kg	10 Stk.	ST-001	SF-001-11	1.50
ST1203 geb. +geölt	SM-123446	0 Stk.	20 Stk.	0 Stk.	20 Stk.	883,1 kg	10 Stk.	ST-001	SF-001-12	1.50
ST1203 geb. +geölt	SM-123447	0 Stk.	20 Stk.	16 Stk.	4 Stk.	212,0 kg	10 Stk.	ST-001	SF-001-13	1.50
ST1203 geb. +geölt	SM-123448	0 Stk.	20 Stk.	0 Stk.	20 Stk.	1.413,0 kg	10 Stk.	ST-001	SF-001-14	1.50
ST1203 geb. +geölt	SM-123449	0 Stk.	20 Stk.	0 Stk.	20 Stk.	1.766,3 kg	10 Stk.	ST-001	SF-001-15	1.50
ST1203 geb. +geölt	SM-123450	0 Stk.	20 Stk.	0 Stk.	20 Stk.	2.119,5 kg	10 Stk.	ST-001	SF-001-16	1.50
S420MC geb. +geölt	SM-123451	20 Stk.	0 Stk.	0 Stk.	20 Stk.	2.119,5 kg	10 Stk.	ST-001	SF-001-17	1.50
S420MC geb. +geölt	SM-123452	20 Stk.	0 Stk.	0 Stk.	20 Stk.	2.826,0 kg	10 Stk.	ST-001	SF-001-18	1.50
S420MC geb. +geölt	SM-123453	20 Stk.	0 Stk.	0 Stk.	20 Stk.	3.532,5 kg	10 Stk.	ST-001	SF-001-19	1.50
S420MC geb. +geölt	SM-123454	20 Stk.	0 Stk.	0 Stk.	20 Stk.	4.239,0 kg	10 Stk.	ST-001	SF-001-20	1.50
S420MC geb. +geölt	SM-123455	20 Stk.	0 Stk.	0 Stk.	20 Stk.	5.652,0 kg	10 Stk.	ST-002	SF-002-01	1.50

Bestandsänderung eingeben

Restbleche anlegen

Barcode drucken





einfache und intuitive Bestandsänderung

Artikeltyp: Blech
Mitarbeiterkürzel: hh

Bezugsdatum: 21.1.2020

BEZUGSDATUM ÄNDERN

- Bestand
- Restbleche
- Artikel
- Historie

Artikel	Artikelnr.	Anfangsbestand	Eingänge	Ausgänge	Realer Bestand	Gesamtwicht	Meldebestand	Lagerort	Ladungsträger	
S235JR geb. +geölt	SM-123435	9 Stk.	11 Stk.	0 Stk.	20 Stk.	2.119,5 kg	10 Stk.	ST-001	SF-001-01	1.50
S235JR geb. +geölt	SM-123436	0 Stk.	20 Stk.	0 Stk.	20 Stk.	2.826,0 kg	10 Stk.	ST-001	SF-001-02	1.50
S235JR geb. +geölt	SM-123437	0 Stk.	20 Stk.	15 Stk.	5 Stk.	883,1 kg	10 Stk.	ST-001	SF-001-03	1.50
Bestand verändern										
Blech - S235JR geb. +geölt SM-123437										
ANZAHL GEWICHT										
Bestandsänderung										
<input type="text" value="5"/> Stk.										
Alter Bestand: 5 Stk.										
Neuer Bestand: 4 Stk.										
Meldebestand: 10 Stk.										
ENTNAHME BESTÄTIGEN										
ST1203 geb. +geölt	SM-123445	0 Stk.	20 Stk.	0 Stk.	20 Stk.	706,5 kg	10 Stk.	ST-001	SF-001-11	1.50
ST1203 geb. +geölt	SM-123446	0 Stk.	20 Stk.	0 Stk.	20 Stk.	883,1 kg	10 Stk.	ST-001	SF-001-12	1.50
ST1203 geb. +geölt	SM-123447	0 Stk.	20 Stk.	16 Stk.	4 Stk.	212,0 kg	10 Stk.	ST-001	SF-001-13	1.50
ST1203 geb. +geölt	SM-123448	0 Stk.	20 Stk.	0 Stk.	20 Stk.	1.413,0 kg	10 Stk.	ST-001	SF-001-14	1.50
ST1203 geb. +geölt	SM-123449	0 Stk.	20 Stk.	0 Stk.	20 Stk.	1.766,3 kg	10 Stk.	ST-001	SF-001-15	1.50
ST1203 geb. +geölt	SM-123450	0 Stk.	20 Stk.	0 Stk.	20 Stk.	2.119,5 kg	10 Stk.	ST-001	SF-001-16	1.50
S420MC geb. +geölt	SM-123451	20 Stk.	0 Stk.	0 Stk.	20 Stk.	2.119,5 kg	10 Stk.	ST-001	SF-001-17	1.50
S420MC geb. +geölt	SM-123452	20 Stk.	0 Stk.	0 Stk.	20 Stk.	2.826,0 kg	10 Stk.	ST-001	SF-001-18	1.50
S420MC geb. +geölt	SM-123453	20 Stk.	0 Stk.	0 Stk.	20 Stk.	3.532,5 kg	10 Stk.	ST-001	SF-001-19	1.50
S420MC geb. +geölt	SM-123454	20 Stk.	0 Stk.	0 Stk.	20 Stk.	4.239,0 kg	10 Stk.	ST-001	SF-001-20	1.50
S420MC geb. +geölt	SM-123455	20 Stk.	0 Stk.	0 Stk.	20 Stk.	5.652,0 kg	10 Stk.	ST-002	SF-002-01	1.50

Bestandsänderung eingeben

Änderung bestätigen





Mit wenigen Klicks zum optimal genutzten Restblech

Artikeltyp
Blech

Mitarbeiterkürzel
hh

Bezugsdatum: 21.1.2020

BEZUGSDATUM ÄNDERN

Bestand

Restbleche

Artikel

Historie

Artikel	Artikelnr.	Anfangsbestand	Eingänge	Ausgänge	Realer Bestand	Gesamtpgewicht	Meldebestand	Lagerort	Ladungsträger	
S235JR geb. +geölt	SM-123435	9 Stk.	11 Stk.	0 Stk.	20 Stk.	2.119,5 kg	10 Stk.	ST-001	SF-001-01	1.50
Restblech anlegen										
Blech: S235JR geb. +geölt SM-123435										
Länge		Breite								
1500		3000								
Ausschnitt		Rastergröße: 100 mm								
Lagerort		Ladungsträger								
ST-001		SF-001-01								
<input checked="" type="checkbox"/> Bestand verändern (-1 Stk.) RESTBLECH ANLEGEN										

Übernahme ursprüngliche Abmessungen

Auswahl passender Rastergröße

Verschnitt auswählen

ggf. Ladungsort angeben

Restblech anlegen



Leichtes Auffinden des passenden Restbleches

Artikeltyp
Blech

Mitarbeiterkürzel
hh

Bezugsdatum: 21.1.2020

BEZUGSDATUM ÄNDERN

- Bestand
- Restbleche
- Artikel
- Historie

Artikel	Artikelnr.	Anzahl	Lagerort	Ladungsträger	Form	Länge	Breite	Fläche
S235JR geb. +geölt	SM-123435-R31	10 Stk.	ST-001	SF-001-01		1.500 mm	700 mm	1,1 m²
S235JR geb. +geölt	SM-123443-R191	1 Stk.	ST-001	SF-001-09		1.500 mm	3.000 mm	3,7 m²
ST1203 geb. +geölt	SM-123447-R192	1 Stk.	ST-001	SF-001-13		1.500 mm	1.000 mm	1,5 m²
S235JR geb. +geölt	SM-123442-R193	1 Stk.	ST-001	SF-001-08		1.500 mm	3.000 mm	3,9 m²

Voransicht

Fläche Restblech



Artikel Datenbank

Artikeltyp
Blech

Mitarbeiterkürzel
hh

- Bestand
- Restbleche
- Artikel
- Historie

AKTIVE ARTIKEL ARCHIVIERTE ARTIKEL

ARTIKEL HINZUFÜGEN

Artikel	Artikelnr.	Werkstoff	Länge	Breite	Dicke	Fläche	Masse bei 1 mm	Meldebestand	Lagerort	Ladungsträger
S235JR geb. +geölt	SM-123435	10.038	1.500 mm	3.000 mm	3 mm	4,5 m²	7,9 kg/m²	10	ST-001	SF-001-01
S235JR geb. +geölt	SM-123437	10.038	1.500 mm	3.000 mm	5 mm	4,5 m²	7,9 kg/m²	10	ST-001	SF-001-03
S235JR geb. +geölt	SM-123436	10.038	1.500 mm	3.000 mm	4 mm	4,5 m²	7,9 kg/m²	10	ST-001	SF-001-02
S235JR geb. +geölt	SM-123438	10.038	1.500 mm	3.000 mm	6 mm	4,5 m²	7,9 kg/m²	10	ST-001	SF-001-04
S235JR geb. +geölt	SM-123439	10.038	1.500 mm	3.000 mm	8 mm	4,5 m²	7,9 kg/m²	10	ST-001	SF-001-05
S235JR geb. +geölt	SM-123440	10.038	1.500 mm	3.000 mm	10 mm	4,5 m²	7,9 kg/m²	10	ST-001	SF-001-06
S235JR geb. +geölt	SM-123441	10.038	1.500 mm	3.000 mm	12 mm	4,5 m²	7,9 kg/m²	10	ST-001	SF-001-07
S235JR geb. +geölt	SM-123442	10.038	1.500 mm	3.000 mm	15 mm	4,5 m²	7,9 kg/m²	10	ST-001	SF-001-08
S235JR geb. +geölt	SM-123443	10.038	1.500 mm	3.000 mm	20 mm	4,5 m²	7,9 kg/m²	10	ST-001	SF-001-09
ST1203 geb. +geölt	SM-123444	10.33	1.500 mm	3.000 mm	1 mm	4,5 m²	7,9 kg/m²	10	ST-001	SF-001-10
ST1203 geb. +geölt	SM-123445	10.33	1.500 mm	3.000 mm	1 mm	4,5 m²	7,9 kg/m²	10	ST-001	SF-001-11
ST1203 geb. +geölt	SM-123446	10.33	1.500 mm	3.000 mm	1 mm	4,5 m²	7,9 kg/m²	10	ST-001	SF-001-12
ST1203 geb. +geölt	SM-123447	10.33	1.500 mm	3.000 mm	2 mm	4,5 m²	7,9 kg/m²	10	ST-001	SF-001-13
ST1203 geb. +geölt	SM-123448	10.33	1.500 mm	3.000 mm	2 mm	4,5 m²	7,9 kg/m²	10	ST-001	SF-001-14
ST1203 geb. +geölt	SM-123449	10.33	1.500 mm	3.000 mm	3 mm	4,5 m²	7,9 kg/m²	10	ST-001	SF-001-15
ST1203 geb. +geölt	SM-123450	10.33	1.500 mm	3.000 mm	3 mm	4,5 m²	7,9 kg/m²	10	ST-001	SF-001-16
S420MC geb. +geölt	SM-123451	10.98	1.500 mm	3.000 mm	3 mm	4,5 m²	7,9 kg/m²	10	ST-001	SF-001-17
S420MC geb. +geölt	SM-123452	10.98	1.500 mm	3.000 mm	4 mm	4,5 m²	7,9 kg/m²	10	ST-001	SF-001-18
S420MC geb. +geölt	SM-123453	10.98	1.500 mm	3.000 mm	5 mm	4,5 m²	7,9 kg/m²	10	ST-001	SF-001-19
S420MC geb. +geölt	SM-123454	10.98	1.500 mm	3.000 mm	6 mm	4,5 m²	7,9 kg/m²	10	ST-001	SF-001-20
S420MC geb. +geölt	SM-123455	10.98	1.500 mm	3.000 mm	8 mm	4,5 m²	7,9 kg/m²	10	ST-002	SF-002-01

Bestell



Artikeltyp: Blech | Mitarbeiter/Größe: hh

Bestand | Restbleche | Artikel | Historie

AKTIVE ARTIKEL | ARCHIVIERTE ARTIKEL

Artikel	Artikelart.	Werkstoff
S235JR geb. +geölt	SM-123435	10.038
S235JR geb. +geölt	SM-123437	10.038
S235JR geb. +geölt	SM-123436	10.038
S235JR geb. +geölt	SM-123438	10.038
S235JR geb. +geölt	SM-123439	10.038
S235JR geb. +geölt	SM-123440	10.038
S235JR geb. +geölt	SM-123441	10.038
S235JR geb. +geölt	SM-123442	10.038
S235JR geb. +geölt	SM-123443	10.038
ST1203 geb. +geölt	SM-123444	10.33
ST1203 geb. +geölt	SM-123445	10.33
ST1203 geb. +geölt	SM-123446	10.33
ST1203 geb. +geölt	SM-123447	10.33
ST1203 geb. +geölt	SM-123448	10.33
ST1203 geb. +geölt	SM-123449	10.33
ST1203 geb. +geölt	SM-123450	10.33
S420MC geb. + geölt	SM-123451	10.98
S420MC geb. + geölt	SM-123452	10.98
S420MC geb. + geölt	SM-123453	10.98
S420MC geb. + geölt	SM-123454	10.98
S420MC geb. + geölt	SM-123455	10.98

ARTIKEL HINZUFÜGEN

Blech-Artikel hinzufügen

Artikelnummer

Bezeichnung

Werkstoff

ABMESSUNGEN FLÄCHE

Länge	mm	Breite	mm
-------	----	--------	----

Dicke mm | Masse bei 1 mm kg/m²

Lagerort | Ladungsträger

Meldebestand 0 Stk.

Anfangsbestand 0 Stk.

Lieferanten Info

Notiz 2

Notiz 3

Weitere Artikel hinzufügen

ABBRECHEN | HINZUFÜGEN

Maske Ausfüllen

Artikel hinzufügen

Artikel	Artikelart.	Werkstoff	Lagerort	Ladungsträger
S235JR geb. +geölt	SM-123435	10.038	ST-001	SF-001-01
S235JR geb. +geölt	SM-123437	10.038	ST-001	SF-001-03
S235JR geb. +geölt	SM-123436	10.038	ST-001	SF-001-02
S235JR geb. +geölt	SM-123438	10.038	ST-001	SF-001-04
S235JR geb. +geölt	SM-123439	10.038	ST-001	SF-001-05
S235JR geb. +geölt	SM-123440	10.038	ST-001	SF-001-06
S235JR geb. +geölt	SM-123441	10.038	ST-001	SF-001-07
S235JR geb. +geölt	SM-123442	10.038	ST-001	SF-001-08
S235JR geb. +geölt	SM-123443	10.038	ST-001	SF-001-09
S235JR geb. +geölt	SM-123444	10.038	ST-001	SF-001-10
S235JR geb. +geölt	SM-123445	10.038	ST-001	SF-001-11
S235JR geb. +geölt	SM-123446	10.038	ST-001	SF-001-12
S235JR geb. +geölt	SM-123447	10.038	ST-001	SF-001-13
S235JR geb. +geölt	SM-123448	10.038	ST-001	SF-001-14
S235JR geb. +geölt	SM-123449	10.038	ST-001	SF-001-15
S235JR geb. +geölt	SM-123450	10.038	ST-001	SF-001-16
S235JR geb. +geölt	SM-123451	10.038	ST-001	SF-001-17
S235JR geb. +geölt	SM-123452	10.038	ST-001	SF-001-18
S235JR geb. +geölt	SM-123453	10.038	ST-001	SF-001-19
S235JR geb. +geölt	SM-123454	10.038	ST-001	SF-001-20
S235JR geb. +geölt	SM-123455	10.038	ST-002	SF-002-01

Einträge pro Seite: 100 | 1-100 von 122



Artikel Datenbank – Artikel hinzufügen per CSV-Import

Artikeltyp
Blech

Mitarbeiterkürzel
hh

ARTIKEL HINZUFÜGEN

Aus CSV importieren

- Bestand
- Restbleche
- Artikel
- Historie

AKTIVE ARTIKEL ARCHIVIERTE ARTIKEL

Artikel	ArtikeInr.	Werkstoff	Länge	Breite	Dicke	Fläche	Masse bei 1 mm	Meldebestand	Lagerort	Ladungsträger
S235JR geb. +geölt	SM-123435	10.038	1.500 mm	3.000 mm	3 mm	4,5 m²	7,9 kg/m²	10	ST-001	SF-001-01
S235JR geb. +geölt	SM-123437	10.038	1.500 mm	3.000 mm	5 mm	4,5 m²	7,9 kg/m²	10	ST-001	SF-001-03
S235JR geb. +geölt	SM-123436	10.038	1.500 mm	3.000 mm	4 mm	4,5 m²	7,9 kg/m²	10	ST-001	SF-001-02
S235JR geb. +geölt	SM-123438	10.038	1.500 mm	3.000 mm	6 mm	4,5 m²	7,9 kg/m²	10	ST-001	SF-001-04
S235JR geb. +geölt	SM-123439	10.038	1.500 mm	3.000 mm	8 mm	4,5 m²	7,9 kg/m²	10	ST-001	SF-001-05
S235JR geb. +geölt	SM-123440	10.038	1.500 mm	3.000 mm	10 mm	4,5 m²	7,9 kg/m²	10	ST-001	SF-001-06
S235JR geb. +geölt	SM-123441	10.038	1.500 mm	3.000 mm	12 mm	4,5 m²	7,9 kg/m²	10	ST-001	SF-001-07
S235JR geb. +geölt	SM-123442	10.038	1.500 mm	3.000 mm	15 mm	4,5 m²	7,9 kg/m²	10	ST-001	SF-001-08
S235JR geb. +geölt	SM-123443	10.038	1.500 mm	3.000 mm	20 mm	4,5 m²	7,9 kg/m²	10	ST-001	SF-001-09
ST1203 geb. +geölt	SM-123444	10.33	1.500 mm	3.000 mm	1 mm	4,5 m²	7,9 kg/m²	10	ST-001	SF-001-10
ST1203 geb. +geölt	SM-123445	10.33	1.500 mm	3.000 mm	1 mm	4,5 m²	7,9 kg/m²	10	ST-001	SF-001-11
ST1203 geb. +geölt	SM-123446	10.33	1.500 mm	3.000 mm	1 mm	4,5 m²	7,9 kg/m²	10	ST-001	SF-001-12
ST1203 geb. +geölt	SM-123447	10.33	1.500 mm	3.000 mm	2 mm	4,5 m²	7,9 kg/m²	10	ST-001	SF-001-13
ST1203 geb. +geölt	SM-123448	10.33	1.500 mm	3.000 mm	2 mm	4,5 m²	7,9 kg/m²	10	ST-001	SF-001-14
ST1203 geb. +geölt	SM-123449	10.33	1.500 mm	3.000 mm	3 mm	4,5 m²	7,9 kg/m²	10	ST-001	SF-001-15
ST1203 geb. +geölt	SM-123450	10.33	1.500 mm	3.000 mm	3 mm	4,5 m²	7,9 kg/m²	10	ST-001	SF-001-16
S420MC geb. +geölt	SM-123451	10.98	1.500 mm	3.000 mm	3 mm	4,5 m²	7,9 kg/m²	10	ST-001	SF-001-17
S420MC geb. +geölt	SM-123452	10.98	1.500 mm	3.000 mm	4 mm	4,5 m²	7,9 kg/m²	10	ST-001	SF-001-18
S420MC geb. +geölt	SM-123453	10.98	1.500 mm	3.000 mm	5 mm	4,5 m²	7,9 kg/m²	10	ST-001	SF-001-19
S420MC geb. +geölt	SM-123454	10.98	1.500 mm	3.000 mm	6 mm	4,5 m²	7,9 kg/m²	10	ST-001	SF-001-20
S420MC geb. +geölt	SM-123455	10.98	1.500 mm	3.000 mm	8 mm	4,5 m²	7,9 kg/m²	10	ST-002	SF-002-01

Bestell



Historie – Nachvollziehen was passiert

Artikeltyp
Blech

Mitarbeiterkürzel
hh

- Bestand
- Restbleche
- Artikel
- Historie

Datum ↓	Artikelnr.	Änderung	Mitarbeiter	Aktion
21.1.2020, 13:49:01	SM-123442	-1 Stk.	hh	Bestandsänderung
21.1.2020, 13:49:01	SM-123442-R193	+1 Stk.	hh	Artikel hinzugefügt
21.1.2020, 13:47:56	SM-123439	-5 Stk.	hh	Bestandsänderung
21.1.2020, 13:47:44	SM-123447	-1 Stk.	hh	Bestandsänderung
21.1.2020, 13:47:44	SM-123447-R192	+1 Stk.	hh	Artikel hinzugefügt
21.1.2020, 13:47:33	SM-123443	-1 Stk.	hh	Bestandsänderung
21.1.2020, 13:47:33	SM-123443-R191	+1 Stk.	hh	Artikel hinzugefügt
21.1.2020, 12:37:22	SM-123437	Lieferanten Info: <u>Bestellt am 21.01.20</u>	hh	Notiz hinzugefügt
21.1.2020, 12:37:06	SM-123437	-15 Stk.	hh	Bestandsänderung
21.1.2020, 12:35:57	SM-123450	+20 Stk.	hh	Bestandsänderung



- Modulare Programm-Struktur
- Schnittstellenkompatibel zu ERP, Schnitt- und Kantprogrammen
- Cloudbasierte Anwendung für dauerhafte Zugänglichkeit von PC oder Mobilien Endgeräten
 - Kein eigener Server notwendig
 - Kein Wartungsaufwand
 - Regelmäßige Systemupdates und direktes Troubleshooting
 - Redundante Datensicherung
- Peripherie auf Anfrage anpassbar (Barcodedrucker und -scanner, LED-Regalfach-Identifizierung, lokaler Blackbox Server, etc.)
- Kontaktieren Sie uns für einen kostenlosen Probezugang